

# Schrank-Systeme

Netzwerkschränke

Freiluftschränke



## Partner

CommScope



Corning Optical Communications GmbH



eku Kabel & Systeme GmbH & Co. KG



Emtelle UK Limited



euroclust



KERPEN DATACOM GmbH



Langmatz GmbH



METZ CONNECT GmbH



Reichle & De-Massari Austria GmbH



TREND Networks



## Inhaltsverzeichnis

### Technische Informationen

Schutzklassen

Seite 4

1. Kennziffer	Schutz gegen Fremdkörper
0	kein Schutz
1	Geschützt gegen feste Fremdkörper mit Durchmesser ab 50 mm
2	Geschützt gegen feste Fremdkörper mit Durchmesser ab 12,5 mm
3	Geschützt gegen feste Fremdkörper mit Durchmesser ab 2,5 mm
4	Geschützt gegen feste Fremdkörper mit Durchmesser ab 1,0 mm
5	Geschützt gegen Staub in schädigender Menge
6	Staubdicht
2. Kennziffer	Schutz gegen Wasser
0	kein Schutz
1	Schutz gegen Tropfwasser
2	Schutz gegen fallendes Tropfwasser, wenn das Gehäuse bis zu 15° geneigt ist
3	Schutz gegen fallendes Sprühwasser bis 60° gegen die Senkrechte
4	Schutz gegen einseitiges Sprühwasser
5	Schutz gegen Strahlwasser (Düse) aus beliebigem Winkel
6	Schutz gegen starkes Strahlwasser
7	Schutz gegen zeitweiliges Untertauchen
8	Schutz gegen dauerndes Untertauchen
9	Schutz gegen Wasser bei Hochdruck-/Dampfstrahlreinigung, speziell Landwirtschaft

### Netzwerkschränke

Datenschränke  
Serverschränke  
Wandschränke  
Zubehör

Seite 5

Seite 7

Seite 8

Seite 9



### Freiluftschränke

Freiluftschränke Kunststoff  
Zubehör

Seite 18

Seite 19



### Kontakt

Seite 24



Auf den folgenden Seiten finden Sie einen Auszug aus unserem Lieferprogramm.  
Bei Fragen zu weiteren Produkten stehen wir Ihnen jederzeit gerne zur Verfügung.

Technische Informationen

Schutzklassen

Beispiel: IP20 die 1. Kennziffer beschreibt den Schutz gegen Fremdkörper  
die 2. Kennziffer beschreibt den Schutz gegen Wasser

1. Kennziffer	Schutz gegen Fremdkörper
0	kein Schutz
1	Geschützt gegen feste Fremdkörper mit Durchmesser ab 50 mm
2	Geschützt gegen feste Fremdkörper mit Durchmesser ab 12,5 mm
3	Geschützt gegen feste Fremdkörper mit Durchmesser ab 2,5 mm
4	Geschützt gegen feste Fremdkörper mit Durchmesser ab 1,0 mm
5	Geschützt gegen Staub in schädigender Menge
6	Staubdicht
2. Kennziffer	Schutz gegen Wasser
0	kein Schutz
1	Schutz gegen Tropfwasser
2	Schutz gegen fallendes Tropfwasser, wenn das Gehäuse bis zu 15° geneigt ist
3	Schutz gegen fallendes Sprühwasser bis 60° gegen die Senkrechte
4	Schutz gegen allseitiges Spritzwasser
5	Schutz gegen Strahlwasser (Düse) aus beliebigem Winkel
6	Schutz gegen starkes Strahlwasser
7	Schutz gegen zeitweiliges Untertauchen
8	Schutz gegen dauerndes Untertauchen
9	Schutz gegen Wasser bei Hochdruck-/Dampfstrahlreinigung, speziell Landwirtschaft

## Datenschrank ECO V2 19“

### Verwendung

Datenschrank für anwendungsneutrale Kommunikationskabelanlagen nach ISO/IEC 11801 bzw. EN 50173-1.

### Merkmale

Der Datenschrank ECO V2 19“ ist in unterschiedlichen Größen (22HE - 42HE, Breite 600 mm, 800 mm, Tiefe 600 mm, 800 mm, 1000 mm, 1200 mm) verfügbar. Jeder Schrank enthält eine abschließbare Fronttür mit Sicherheitsglaseinsatz sowie abschließbare und abnehmbare Seiten- und Rückwand. Außerdem beinhaltet der Lieferumfang 2 Paare tiefenverstellbare Profilschienen und mehrere Kabeleinführungen. Darüber hinaus ist das Dach für eine Lüftereinheit vorbereitet.

### Produktdaten

1,5 mm Stahlblech, pulverbeschichtet

Fronttür mit 4 mm Sicherheitsglas und Schwenkhebelgriff abschließbar, 1-Punkt-Verriegelung

Türanschlag ist einfach von links auf rechts wechselbar, 120° Türöffnungswinkel

Rückwand und Seitenwände abnehmbar und abschließbar

2 Stück Schlüssel für Fronttür, Rückwand und Seitenwände (EMKA Schließung)

19“ Profilschienen an der Vorder- und Rückseite, galvanisiert, tiefenverstellbar, mit HE-Beschriftung

Kabeleinlass mit Abdeckungen links, rechts und hinten im Boden und Dach

Diverse Erdungspunkte im Schrank für Einbaukomponenten

Dach vorbereitet zur Aufnahme einer Lüftereinheit (ausgestanzte Aufnahmen)

4 Stück höhenverstellbare Nivellierfüße (ca. 30 mm), bereits montiert

Schutzklasse: IP 20

Traglast: 600 kg

Farbe: grau (RAL7035)

Lieferung erfolgt komplett montiert (zerlegbar)



Bezeichnung	HE	Höhe mm	Breite mm	Tiefe mm	Farbe RAL	Artikel Nr.
Datenschrank ECO V2 19“ 22HE Glastür grau	22	1125	600	600	7035	NWSNT22HE600600EC-V2
Datenschrank ECO V2 19“ 22HE Glastür grau	22	1125	600	800	7035	NWSNT22HE600800EC-V2
Datenschrank ECO V2 19“ 26HE Glastür grau	26	1300	600	600	7035	NWSNT26HE600600EC-V2
Datenschrank ECO V2 19“ 26HE Glastür grau	26	1300	600	800	7035	NWSNT26HE600800EC-V2
Datenschrank ECO V2 19“ 32HE Glastür grau	32	1560	600	600	7035	NWSNT32HE600600EC-V2
Datenschrank ECO V2 19“ 32HE Glastür grau	32	1560	600	800	7035	NWSNT32HE600800EC-V2
Datenschrank ECO V2 19“ 32HE Glastür grau	32	1560	800	800	7035	NWSNT32HE800800EC-V2
Datenschrank ECO V2 19“ 42HE Glastür grau	42	2010	600	600	7035	NWSNT42HE600600EC-V2
Datenschrank ECO V2 19“ 42HE Glastür grau	42	2010	600	800	7035	NWSNT42HE600800EC-V2
Datenschrank ECO V2 19“ 42HE Glastür grau	42	2010	800	800	7035	NWSNT42HE800800EC-V2
Datenschrank ECO V2 19“ 42HE Glastür grau	42	2010	800	1000	7035	NWSNT42H8001000EC-V2

**Andere Größen und Farben sind auf Anfrage lieferbar.**

## Datenschrank PRO V2 19“

### Verwendung

Datenschrank für anwendungsneutrale Kommunikationskabelanlagen nach ISO/IEC 11801 bzw. EN 50173-1.

### Merkmale

Der Datenschrank PRO V2 19“ ist in unterschiedlichen Größen (22HE - 42HE, Breite 600 mm, 800 mm, Tiefe 600 mm, 800 mm, 1000 mm, 1200 mm) verfügbar. Jeder Schrank enthält eine abschließbare Fronttür mit Sicherheitsglaseinsatz sowie eine abschließbare Rücktür sowie abschließbare und abnehmbare Seitenwände. Außerdem beinhaltet der Lieferumfang 2 Paare tiefenverstellbare Profilschienen und mehrere Kabeleinführungen. Darüber hinaus ist das Dach für eine Lüftereinheit vorbereitet.

### Produktdaten

Hohe Rahmensteifigkeit durch spezielle Blechbiegetechnik  
1,5 mm Stahlblech, pulverbeschichtet  
Fronttür mit 4 mm Sicherheitsglas und Schwenkhebelgriff abschließbar  
(vorbereitet zur Aufnahme von Profilhalbzylinder)  
Türanschlag ist einfach von links auf rechts wechselbar  
Einflügelige Rücktür (Schränke mit Breite 600 mm)  
Doppelflügelige Rücktür (Schränke mit Breite 800 mm)  
Bei allen Türen 120° Türöffnungswinkel, 1-Punkt-Verriegelung  
Seitenwände abnehmbar und abschließbar  
2 Stück Schlüssel für Fronttür, Rücktür und Seitenwände (EMKA Schließung)  
19“ Profilschienen an der Vorder- und Rückseite, galvanisiert, tiefenverstellbar, mit HE-Beschriftung  
Eingebaute Tiefenstreben (Schränke ab 26HE)  
Vertikale Kabeleinführungskanäle vorne (Schränke mit Breite 800 mm, ab 32HE)  
Aufschiebbarer Kabeleinlass mit Moosgummidichtung hinten im Boden  
Kabeleinlass mit Bürstenleiste links und rechts im Boden und Dach  
Kabeleinlass mit Bürstenleiste oben und unten in der Rückseite (Schränke ab 26HE)  
Diverse Erdungspunkte im Schrank für Einbauelemente  
Dach vorbereitet zur Aufnahme einer Lüftereinheit (ausgestanzte Aufnahmen)  
4 Stück höhenverstellbare Nivellierfüße (ca. 30 mm), bereits montiert  
Schutzklasse: IP 20  
Traglast: 800 kg  
Farbe: grau (RAL7035)  
Lieferung erfolgt komplett montiert (zerlegbar)



Bezeichnung	HE	Höhe mm	Breite mm	Tiefe mm	Farbe RAL	Artikel Nr.
Datenschrank PRO V2 19“ 22HE Glastür grau	22	1164	600	600	7035	NWSNT22HE600/600PR-1
Datenschrank PRO V2 19“ 22HE Glastür grau	22	1164	600	800	7035	NWSNT22HE600/800PR-1
Datenschrank PRO V2 19“ 22HE Glastür grau	22	1164	800	800	7035	NWSNT22HE800/800PR-1
Datenschrank PRO V2 19“ 26HE Glastür grau	26	1342	600	600	7035	NWSNT26HE600/600PR-1
Datenschrank PRO V2 19“ 26HE Glastür grau	26	1342	600	800	7035	NWSNT26HE600/800PR-1
Datenschrank PRO V2 19“ 26HE Glastür grau	26	1342	800	800	7035	NWSNT26HE800/800PR-1
Datenschrank PRO V2 19“ 32HE Glastür grau	32	1609	600	600	7035	NWSNT32HE600/600PR-1
Datenschrank PRO V2 19“ 32HE Glastür grau	32	1609	600	800	7035	NWSNT32HE600/800PR-1
Datenschrank PRO V2 19“ 32HE Glastür grau	32	1609	800	800	7035	NWSNT32HE800/800PR-1
Datenschrank PRO V2 19“ 36HE Glastür grau	36	1787	600	600	7035	NWSNT36HE600/600PR-1
Datenschrank PRO V2 19“ 36HE Glastür grau	36	1787	600	800	7035	NWSNT36HE600/800PR-1
Datenschrank PRO V2 19“ 36HE Glastür grau	36	1787	800	800	7035	NWSNT36HE800/800PR-1
Datenschrank PRO V2 19“ 42HE Glastür grau	42	2053	600	600	7035	NWSNT42HE600/600PR-1
Datenschrank PRO V2 19“ 42HE Glastür grau	42	2053	600	800	7035	NWSNT42HE600/800PR-1
Datenschrank PRO V2 19“ 42HE Glastür grau	42	2053	600	1000	7035	NWSNT42HE600/1000PR-1
Datenschrank PRO V2 19“ 42HE Glastür grau	42	2053	800	800	7035	NWSNT42HE800/800PR-1
Datenschrank PRO V2 19“ 42HE Glastür grau	42	2053	800	1000	7035	NWSNT42HE800/1000PR-1
Datenschrank PRO V2 19“ 47HE Glastür grau	47	2275	800	800	7035	NWSNT47HE800/800PR-1
Datenschrank PRO V2 19“ 47HE Glastür grau	47	2275	800	1000	7035	NWSNT47HE800/1000PR-1

Andere Größen und Farben sind auf Anfrage lieferbar.

## Serverschrank PRO V2 19“ perforierte Stahlblechtür

### Verwendung

Serverschrank für anwendungsneutrale Kommunikationskabelanlagen nach ISO/IEC 11801 bzw. EN 50173-1.

### Merkmale

Der Serverschrank PRO V2 19“ ist in unterschiedlichen Größen (26HE - 47HE, Breite 600 mm, 800 mm, Tiefe 1000 mm, 1200 mm) verfügbar. Jeder Schrank enthält eine abschließbare Fronttür mit 63% perforiertem Stahlblech sowie eine doppelflügelige abschließbare Rücktür sowie abschließbare und abnehmbare Seitenwände. Außerdem beinhaltet der Lieferumfang 2 Paare tiefenverstellbare Profilschienen und mehrere Kabeleinführungen. Darüber hinaus ist das Dach für eine Lüftereinheit vorbereitet.



### Produktdaten

Hohe Rahmensteifigkeit durch spezielle Blechbiegetechnik  
1,5 mm Stahlblech, pulverbeschichtet  
Fronttür mit 63% perforiertem Stahlblech und Schwenkhebelgriff abschließbar  
(vorbereitet zur Aufnahme von Profilhalbzylinder), 4-Punkt-Verriegelung  
Doppelflügelige Rücktür mit 63% perforiertem Stahlblech und Schwenkhebelgriff abschließbar  
(vorbereitet zur Aufnahme von Profilhalbzylinder), 3-Punkt-Verriegelung  
Bei allen Türen 120° Türöffnungswinkel  
Horizontal geteilte Seitenwände (2 pro Seite) abnehmbar und abschließbar  
2 Stück Schlüssel für Fronttür, Rücktür und Seitenwände (EMKA Schließung)  
19“ Profilschienen an der Vorder- und Rückseite, galvanisiert, tiefenverstellbar, mit HE-Beschriftung  
Eingebaute Tiefenstreben  
Aufschiebbarer Kabeleinlass mit Moosgummidichtung hinten im Boden und Dach  
Kabeleinlass mit Bürstenleiste links und rechts im Boden und Dach (Schränke mit Breite 800 mm)  
Diverse Erdungspunkte im Schrank für Einbauelemente  
Dach vorbereitet zur Aufnahme einer Lüftereinheit, inkl. perforierte Abdeckung  
4 Stück höhenverstellbare Nivellierfüße (ca. 30 mm) sowie 4 Stück Rollen, bereits montiert  
Schutzklasse: IP 20  
Traglast: 1000 kg  
Farbe: grau (RAL7035), schwarz (RAL9005)  
Lieferung erfolgt komplett montiert (zerlegbar)

Bezeichnung	HE	Höhe mm	Breite mm	Tiefe mm	Farbe RAL	Artikel Nr.
Serverschrank PRO V2 19“ 26HE perf. Stahlblechtür grau	26	1260	600	1000	7035	SNS2606/10GR-P2
Serverschrank PRO V2 19“ 26HE perf. Stahlblechtür schwarz	26	1260	600	1000	9005	SNS2606/10SW-P2
Serverschrank PRO V2 19“ 36HE perf. Stahlblechtür grau	36	1705	600	1000	7035	SNS3606/10GR-P2
Serverschrank PRO V2 19“ 36HE perf. Stahlblechtür schwarz	36	1705	600	1000	9005	SNS3606/10SW-P2
Serverschrank PRO V2 19“ 42HE perf. Stahlblechtür grau	42	1970	600	1000	7035	SNS4206/10GR-P2
Serverschrank PRO V2 19“ 42HE perf. Stahlblechtür schwarz	42	1970	600	1000	9005	SNS4206/10SW-P2
Serverschrank PRO V2 19“ 42HE perf. Stahlblechtür grau	42	1970	800	1000	7035	SNS4208/10GR-P2
Serverschrank PRO V2 19“ 42HE perf. Stahlblechtür schwarz	42	1970	800	1000	9005	SNS4208/10SW-P2
Serverschrank PRO V2 19“ 42HE perf. Stahlblechtür grau	42	1970	800	1200	7035	SNS4208/12GR-P2
Serverschrank PRO V2 19“ 42HE perf. Stahlblechtür schwarz	42	1970	800	1200	9005	SNS4208/12SW-P2
Serverschrank PRO V2 19“ 47HE perf. Stahlblechtür grau	47	2192	600	1000	7035	SNS4706/10GR-P2
Serverschrank PRO V2 19“ 47HE perf. Stahlblechtür schwarz	47	2192	600	1000	9005	SNS4706/10SW-P2
Serverschrank PRO V2 19“ 47HE perf. Stahlblechtür grau	47	2192	800	1000	7035	SNS4708/10GR-P2
Serverschrank PRO V2 19“ 47HE perf. Stahlblechtür schwarz	47	2192	800	1000	9005	SNS4708/10SW-P2
Serverschrank PRO V2 19“ 47HE perf. Stahlblechtür grau	47	2192	800	1200	7035	SNS4708/12GR-P2
Serverschrank PRO V2 19“ 47HE perf. Stahlblechtür schwarz	47	2192	800	1200	9005	SNS4708/12SW-P2

Andere Größen und Farben sind auf Anfrage lieferbar.

## Wandschrank PRO V2 19“

### Verwendung

Wandschrank für anwendungsneutrale Kommunikationskabelanlagen nach ISO/IEC 11801 bzw. EN 50173-1.

### Merkmale

Der Wandschrank PRO V2 19“ ist in unterschiedlichen Größen (7HE - 20HE, Breite 600 mm, Tiefe 450 mm, 600 mm) verfügbar. Jeder Schrank enthält eine abschließbare Fronttür mit Sicherheitsglaseinsatz und abschließbarer Seitenwände. Außerdem beinhaltet der Lieferumfang bei Tiefe 450 mm 1 Paar und bei Tiefe 600 mm 2 Paare Profilschienen. Darüber hinaus ist das Dach für eine Lüftereinheit vorbereitet. Die Installation erfolgt in zwei Arbeitsschritten: Die Rückwand wird an die Wand geschraubt und im Anschluss mit dem Wandschrank verbunden. Optional kann der Wandschrank auch freistehend mit separat erhältlichen Nivellierfüßen oder Rollen installiert werden.

### Produktdaten

1,1 - 1,5 mm Stahlblech, pulverbeschichtet

Fronttür mit Sicherheitsglas abschließbar, 1-Punkt-Verriegelung, 120° Türöffnungswinkel

Türanschlag ist einfach von links auf rechts wechselbar

Seitenwände abnehmbar und abschließbar

2 Stück Schlüssel für Fronttür und Seitenwände (EMKA Schließung)

19“ Profilschienen an der Vorderseite, galvanisiert, tiefenverstellbar, mit HE-Beschriftung  
(Schränke mit Tiefe 450 mm)

19“ Profilschienen an der Vorder- und Rückseite, galvanisiert, tiefenverstellbar, mit HE-Beschriftung  
(Schränke mit Tiefe 600 mm)

Kabeleinlass mit Abdeckung hinten im Boden und oben in der Rückwand

Aufschiebbarer Kabeleinlass im Dach

Dach vorbereitet zur Aufnahme einer Lüftereinheit (ausgestanzte Aufnahmen)

Schutzklasse: IP 20

Traglast: 100 kg

Farbe: grau (RAL7035)

Lieferung erfolgt komplett montiert



Bezeichnung	HE	Höhe mm	Breite mm	Tiefe mm	Farbe RAL	Artikel Nr.
Wandschrank PRO V2 19“ 7HE Glastür grau	7	420	600	450	7035	NWSNT1907HE-1
Wandschrank PRO V2 19“ 7HE Glastür grau	7	420	600	600	7035	NWSNT1907HE66-1
Wandschrank PRO V2 19“ 9HE Glastür grau	9	509	600	450	7035	NWSNT1909HE-1
Wandschrank PRO V2 19“ 9HE Glastür grau	9	509	600	600	7035	NWSNT1909HE66-1
Wandschrank PRO V2 19“ 12HE Glastür grau	12	643	600	450	7035	NWSNT1912HE-1
Wandschrank PRO V2 19“ 12HE Glastür grau	12	643	600	600	7035	NWSNT1912HE66-1
Wandschrank PRO V2 19“ 16HE Glastür grau	16	820	600	450	7035	NWSNT1916HE-1
Wandschrank PRO V2 19“ 16HE Glastür grau	16	820	600	600	7035	NWSNT1916HE66-1
Wandschrank PRO V2 19“ 20HE Glastür grau	20	998	600	450	7035	NWSNT1920HE-1
Wandschrank PRO V2 19“ 20HE Glastür grau	20	998	600	600	7035	NWSNT1920HE66-1

**Andere Größen und Farben sind auf Anfrage lieferbar.**



## Sockel 19"

### Verwendung

Sockel für Datenschränk ECO V2 19", Datenschränk PRO V2 19", Serverschränk PRO V2 19".

### Merkmale

Erhöht die Bodenfreiheit um 100 mm. Bis zu zwei Sockel lassen sich übereinander befestigen um eine Höhe von 200 mm zu erreichen. Der Innenraum kann zur Lagerung von Kabelüberlängen und zum Kabelmanagement genutzt werden.



### Produktdaten

Einfache Montage unter den Schränken

1,5 - 2,0 mm starkes Stahlblech

Abnehmbare Seitenblenden

Rückseitige Blende mit Bürstenleiste für Kabeldurchführung

Höhe: 100 mm

Farbe: grau (RAL7035), schwarz (RAL9005)

Lieferung erfolgt unmontiert

Bezeichnung	Datenschränk ECO V2 19"	Datenschränk PRO V2 19"	Serverschränk PRO V2 19"	Höhe mm	Breite mm	Tiefe mm	Farbe RAL	Artikel Nr.
Sockel 19" grau	ja	ja	nein	100	600	600	7035	NWSNTS600600-1
Sockel 19" grau	ja	ja	nein	100	600	800	7035	NWSNTS600800-1
Sockel 19" grau	-	ja	nein	100	600	1000	7035	NWSNTS6001000-1
Sockel 19" grau	ja	ja	nein	100	800	800	7035	NWSNTS800800-1
Sockel 19" grau	ja	ja	nein	100	800	1000	7035	NWSNTS8001000-1
Sockel 19" grau	ja	ja	nein	100	800	1200	7035	NWSNTS8001200-1
Sockel 19" grau	nein	nein	ja	100	600	1000	7035	SNSZBSO06/10GR-P2
Sockel 19" schwarz	nein	nein	ja	100	600	1000	9005	SNSZBSO06/10SW-P2
Sockel 19" grau	nein	nein	ja	100	800	1000	7035	SNSZBSO08/10GR-P2
Sockel 19" schwarz	nein	nein	ja	100	800	1000	9005	SNSZBSO08/10SW-P2
Sockel 19" grau	nein	nein	ja	100	800	1200	7035	SNSZBSO08/12GR-P2
Sockel 19" schwarz	nein	nein	ja	100	800	1200	9005	SNSZBSO08/12SW-P2

## Dachlüftereinheit

### Verwendung

Dachlüftereinheit für Datenschränk ECO V2 19", Datenschränk PRO V2 19".

### Merkmale

Die Installation im Dachmodul des Schrankes kann schnell und einfach vorgenommen werden. Ein Schalter und ein regelbares Thermostat sorgen für optimale Anpassungsmöglichkeiten.

### Produktdaten

Gehäuse aus robustem Stahlblech, Lüfter mit Gitterabdeckung  
Inkl. Thermostat, einstellbar von 0 °C bis zu +35 °C  
Ein-/Ausschalter  
2 oder 4 bereits eingebaute Lüfter, Luftdurchsatz: 276 bzw. 552 m³/h.  
1,8 m Zuleitung mit Schukostecker  
Geräuschpegel: 47 dB/m  
Farbe: grau (RAL7035)



Bezeichnung	Höhe mm	Breite mm	Tiefe mm	Farbe RAL	Artikel Nr.
Dachlüftereinheit mit 2 Lüfter grau	45	430	415	7035	NWSNT19FAN2-1
Dachlüftereinheit mit 4 Lüfter grau	45	430	415	7035	NWSNT19FAN4-1

### Verwendung

Dachlüftereinheit für Serverschränk PRO V2 19".

### Merkmale

Die Installation im Dachmodul des Schrankes kann schnell und einfach vorgenommen werden. Ein Schalter und ein regelbares Thermostat sorgen für optimale Anpassungsmöglichkeiten.

### Produktdaten

Gehäuse aus robustem Stahlblech, Lüfter mit Gitterabdeckung  
Inkl. Thermostat, einstellbar von 0 °C bis zu +35 °C  
Ein-/Ausschalter  
4 oder 6 bereits eingebaute Lüfter, Luftdurchsatz 552 bzw. 828 m³/h.  
1,8 m Zuleitung mit Schukostecker  
Geräuschpegel: 47 dB/m  
Farbe: grau (RAL7035), schwarz (RAL9005)



Bezeichnung	Höhe mm	Breite mm	Tiefe mm	Farbe RAL	Artikel Nr.
Dachlüftereinheit mit 4 Lüfter grau	65	410	530	7035	SNSZBDE04GR-P2
Dachlüftereinheit mit 4 Lüfter schwarz	65	410	530	9005	SNSZBDE04SW-P2
Dachlüftereinheit mit 6 Lüfter grau	65	410	530	7035	SNSZBDE06GR-P2
Dachlüftereinheit mit 6 Lüfter schwarz	65	410	530	9005	SNSZBDE06SW-P2

### Verwendung

Dachlüftereinheit für Wandschränk PRO V2 19".

### Merkmale

Die Installation im Dachmodul des Schrankes kann schnell und einfach vorgenommen werden. Ein Schalter und ein regelbares Thermostat sorgen für optimale Anpassungsmöglichkeiten.

### Produktdaten

Gehäuse aus robustem Stahlblech, Lüfter mit Gitterabdeckung  
Inkl. Thermostat, einstellbar von 0 °C bis zu +35 °C  
Ein-/Ausschalter  
2 bereits eingebaute Lüfter, Luftdurchsatz 276 m³/h.  
1,8 m Zuleitung mit Schukostecker  
Geräuschpegel: 47 dB/m  
Farbe: grau (RAL7035)



Bezeichnung	Höhe mm	Breite mm	Tiefe mm	Farbe RAL	Artikel Nr.
Dachlüftereinheit mit 2 Lüfter grau	90	345	150	7035	NWSNT19FAN2WMT

## Fachboden 19“

### Verwendung

Fachboden fix für alle Netzwerkschränke.

### Merkmale

Der Fachboden fix wird an den 19“ Profilschienen montiert. Stabiles, perforiertes Lochblech mit hohen Traglast, Tragfläche für nicht einbaufähige Komponenten.



### Produktdaten

Zum Festeinbau an den 19“ Profilschienen

Stabiles, perforiertes Lochblech

Traglast: 15 - 20 kg

Farbe: grau (RAL7035), schwarz (RAL9005)

Lieferung erfolgt komplett mit Befestigungsmaterial

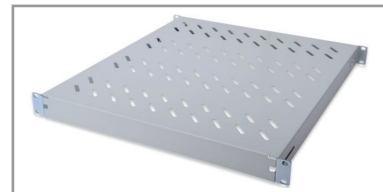
Bezeichnung	HE	Höhe mm	Breite mm	Tiefe mm	Tragkraft kg	Farbe RAL	Schränktiefe mm	Artikel Nr.
Fachboden 19“ fix grau	1	44	483	250	15	7035	≥ 445	NWSNTTRAY1
Fachboden 19“ fix schwarz	1	44	483	250	15	9005	≥ 445	NWSNTTRAY1-SW
Fachboden 19“ fix grau	1	44	483	400	15	7035	≥ 600	NWSNTTRAY1400
Fachboden 19“ fix schwarz	1	44	483	400	15	9005	≥ 600	NWSNTTRAY1400-SW
Fachboden 19“ fix grau	2	89	483	349	20	7035	≥ 600	NWSNTTRAY2
Fachboden 19“ fix schwarz	2	89	483	349	20	9005	≥ 600	NWSNTTRAY2-SW

### Verwendung

Fachboden variabel für alle Netzwerkschränke.

### Merkmale

Der Fachboden variabel wird an den vorderen und hinteren 19“ Profilschienen montiert. Stabiles, perforiertes Lochblech mit hohen Traglast, Tragfläche für nicht einbaufähige Komponenten. Die vorderen Befestigungsschienen sind bereits vormontiert und können bei Bedarf um 50 mm angepasst werden. Die hinteren Befestigungsschienen lassen sich in der Tiefe in einem bestimmten Bereich anpassen.



### Produktdaten

Zum Festeinbau an den vorderen und hinteren 19“ Profilschienen

Stabiles, perforiertes Lochblech

Traglast: 50 kg

Farbe: grau (RAL7035), schwarz (RAL9005)

Lieferung erfolgt komplett mit Befestigungsmaterial

Bezeichnung	HE	Höhe mm	Breite mm	Tiefe mm	Tragkraft kg	Variabel mm	Farbe RAL	Schränktiefe mm	Artikel Nr.
Fachboden 19“ variabel grau	1	44	483	350	50	350 - 550	7035	≥ 600	NWSNTTRAY1600
Fachboden 19“ variabel schwarz	1	44	483	350	50	350 - 550	9005	≥ 600	NWSNTTRAY1600-SW
Fachboden 19“ variabel grau	1	44	483	500	50	500 - 700	7035	≥ 800	NWSNTTRAY1800-1
Fachboden 19“ variabel schwarz	1	44	483	500	50	500 - 700	9005	≥ 800	NWSNTTRAY1800-1-SW
Fachboden 19“ variabel grau	1	44	483	700	50	700 - 900	7035	≥ 1000	NWSNTTRAY11000-1
Fachboden 19“ variabel schwarz	1	44	483	700	50	700 - 900	9005	≥ 1000	NWSNTTRAY11000-1-SW

## Fachboden 19“

### Verwendung

Fachboden ausziehbar für alle Netzwerkschränke.

### Merkmale

Der Fachboden ausziehbar wird an den vorderen und hinteren 19“ Profilschienen montiert. Stabiles, perforiertes Lochblech mit hohen Traglast, Tragfläche für nicht einbaufähige Komponenten. Ein beigelegter Griff kann montiert werden, um den Auszug zu vereinfachen.



### Produktdaten

Zum Festeinbau an den vorderen und hinteren 19“ Profilschienen

Stabiles, perforiertes Lochblech

Traglast: 25 - 65 kg

Farbe: grau (RAL7035), schwarz (RAL9005)

Lieferung erfolgt komplett mit Befestigungsmaterial

Bezeichnung	HE	Höhe mm	Breite mm	Tiefe mm	Tragkraft kg	Farbe RAL	Schränktiefe mm	Artikel Nr.
Fachboden 19“ ausziehbar grau	1	44	483	385	25	7035	≥ 600	NWSNTTRAY2600
Fachboden 19“ ausziehbar schwarz	1	44	483	385	25	9005	≥ 600	NWSNTTRAY2600-SW
Fachboden 19“ ausziehbar grau	1	44	483	570	25	7035	≥ 800	NWSNTTRAY2800
Fachboden 19“ ausziehbar schwarz	1	44	483	570	25	9005	≥ 800	NWSNTTRAY2800-SW
Fachboden 19“ ausziehbar grau	1	44	483	720	65	7035	≥ 1000	NWSNTTRAY21000
Fachboden 19“ ausziehbar schwarz	1	44	483	720	65	9005	≥ 1000	NWSNTTRAY21000-SW

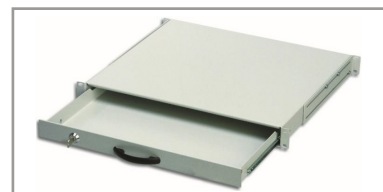
## Tastatureinschub und Dokumentenablage 19“

### Verwendung

Tastatureinschub und Dokumentenablage für alle Netzwerkschränke ab Tiefe 600 mm.

### Merkmale

Der Tastatureinschub und Dokumentenablage wird an den vorderen und hinteren 19“ Profilschienen montiert.



### Produktdaten

Zum Festeinbau an den vorderen und hinteren 19“ Profilschienen

Ausziehbar, abschließbar

Traglast: 25 kg

Farbe: grau (RAL7035), schwarz (RAL9005)

Lieferung erfolgt komplett mit Befestigungsmaterial

Bezeichnung	HE	Höhe mm	Breite mm	Tiefe mm	Farbe RAL	Tragkraft kg	Artikel Nr.
Tastatureinschub und Dokumentenablage 19“ grau	1	44	483	400	7035	25	NWSNT19KEY1U
Tastatureinschub und Dokumentenablage 19“ schwarz	1	44	483	400	9005	25	NWSNT19KEY1U-SW
Tastatureinschub und Dokumentenablage 19“ grau	2	89	483	400	7035	25	NWSNT19KEY2U
Tastatureinschub und Dokumentenablage 19“ schwarz	2	89	483	400	9005	25	NWSNT19KEY2U-SW
Tastatureinschub und Dokumentenablage 19“ grau	3	133	483	400	7035	25	NWSNT19KEY3U
Tastatureinschub und Dokumentenablage 19“ schwarz	3	133	483	400	9005	25	NWSNT19KEY3U-SW

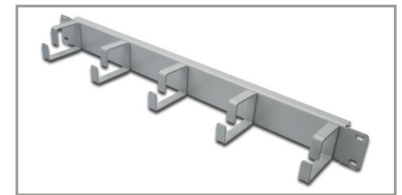
## Kabelführungspanel 19"

### Verwendung

Kabelführungspanel für alle Netzwerkschränke.

### Merkmale

Das Kabelführungspanel wird an den 19" Profilschienen montiert. Kabelführungsbügel ermöglichen ein horizontales führen von Patchkabeln.



### Produktdaten

Zur Befestigung an den 19" Profilschienen  
Robustes Stahlblech  
5 Kabelführungsbügel aus Metall oder Kunststoff  
Farbe: grau (RAL7035), schwarz (RAL9005)  
Lieferung erfolgt komplett mit Befestigungsmaterial

Bezeichnung	HE	Höhe mm	Breite mm	Tiefe mm	Farbe RAL	Kabelführungsbügel (H x T) mm, Material	Artikel Nr.
Kabelführungspanel 19" grau 5 Bügel	1	44	483	83	7035	40 x 68, Metall	NWSNT19RP051HE
Kabelführungspanel 19" schwarz 5 Bügel	1	44	483	72	9005	40 x 60, Metall	NWSNT19RP051HE-SW
Kabelführungspanel 19" grau 5 Bügel	2	89	483	72	7035	85 x 60, Metall	NWSNT19RP052HE
Kabelführungspanel 19" schwarz 5 Bügel	2	89	483	72	9005	85 x 60, Metall	NWSNT19RP052HE-SW
Kabelführungspanel 19" grau 5 Bügel	1	44	483	86	7035	40 x 76, Kunststoff schwarz	SNZBKP01GR05KSSW

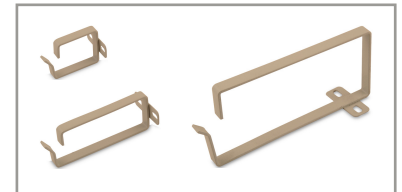
## Kabelführungsbügel

### Verwendung

Kabelführungsbügel für alle Netzwerkschränke.

### Merkmale

Der Kabelführungsbügel wird an den 19" Profilschienen montiert. Ermöglicht ein vertikales führen von Datenkabel oder Patchkabeln.



### Produktdaten

Zur Befestigung an den 19" Profilschienen  
Robustes Stahlblech  
Farbe: grau (RAL7035), schwarz (RAL9005)  
Lieferung erfolgt komplett mit Befestigungsmaterial, Set 10 Stück

Bezeichnung	Höhe mm	Breite mm	Tiefe mm	Farbe RAL	Artikel Nr.
Kabelführungsbügel grau	44	60	44	7035	NWSNT19ORG1
Kabelführungsbügel schwarz	44	60	44	9005	NWSNT19ORG1-SW
Kabelführungsbügel grau	44	100	44	7035	NWSNT19ORG2
Kabelführungsbügel schwarz	44	100	44	9005	NWSNT19ORG2-SW
Kabelführungsbügel grau	44	70	150	7035	NWSNT19ORG3
Kabelführungsbügel schwarz	44	70	150	9005	NWSNT19ORG3-SW

## Kabeldurchführungspanel 19“

### Verwendung

Kabeldurchführungspanel für alle Netzwerkschränke.

### Merkmale

Das Kabeldurchführungspanel wird an den 19“ Profilschienen montiert. Öffnung mit Bürstenleiste, gegen Beschädigung der durchgeführten Patchkabel. Rückseitige Ablagefläche mit Kabelbefestigungsmöglichkeit für bis zu 24 Patchkabel.



### Produktdaten

Zur Befestigung an den 19“ Profilschienen  
Robustes Stahlblech  
5 Kabelführungsbügel aus Metall  
Farbe: grau (RAL7035), schwarz (RAL9005)  
Lieferung erfolgt komplett mit Befestigungsmaterial

Bezeichnung	HE	Höhe mm	Breite mm	Tiefe mm	Farbe RAL	Öffnung (H x B) mm	Artikel Nr.
Kabeldurchführungspanel 19“ grau	1	44	483	124	7035	30 x 400	NWSNTZUDFB1HE-1
Kabeldurchführungspanel 19“ schwarz	1	44	483	124	9005	30 x 400	NWSNTZUDFB1HE-1-SW

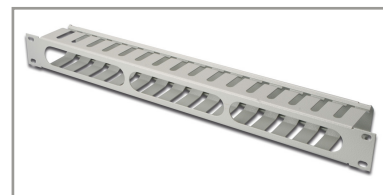
## Kabelmanagementpanel Käfig 19“

### Verwendung

Kabelmanagementpanel für alle Netzwerkschränke.

### Merkmale

Das Kabelmanagementpanel wird an den 19“ Profilschienen montiert. 3 Öffnung zur Durchführung der Patchkabel. Abnehmbare Frontblende.



### Produktdaten

Zur Befestigung an den 19“ Profilschienen  
Robustes Stahlblech  
Abnehmbare Frontblende  
Farbe: grau (RAL7035), schwarz (RAL9005)  
Lieferung erfolgt komplett mit Befestigungsmaterial

Bezeichnung	HE	Höhe mm	Breite mm	Tiefe mm	Farbe RAL	Öffnung (H x B) mm	Artikel Nr.
Kabelmanagementpanel Käfig 19“ grau	1	44	483	72	7035	30 x 130	NWSNTZUKMP1HE
Kabelmanagementpanel Käfig 19“ schwarz	1	44	483	72	9005	30 x 130	NWSNTZUKMP1HE-SW

## Blindplatte 19"

### Verwendung

Blindplatte für alle Netzwerkschränke.

### Merkmale

Die Blindplatte wird an den 19" Profilschienen montiert. Abdeckung der leeren Bereiche in der 19" Ebene.



### Produktdaten

Zur Befestigung an den 19" Profilschienen  
Robustes Stahlblech  
Farbe: grau (RAL7035), schwarz (RAL9005)  
Lieferung erfolgt komplett mit Befestigungsmaterial

Bezeichnung	HE	Höhe mm	Breite mm	Tiefe mm	Farbe RAL	Artikel Nr.
Blindplatte 19" grau	1	44	483	11	7035	NWSNTBL1HE
Blindplatte 19" schwarz	1	44	483	11	9005	NWSNTBL1HE-SW
Blindplatte 19" grau	2	89	483	11	7035	NWSNTBL2HE
Blindplatte 19" schwarz	2	89	483	11	9005	NWSNTBL2HE-SW
Blindplatte 19" grau	3	133	483	11	7035	NWSNTBL3HE
Blindplatte 19" schwarz	3	133	483	11	9005	NWSNTBL3HE-SW
Blindplatte 19" grau	4	178	483	11	7035	NWSNTBL4HE
Blindplatte 19" schwarz	4	178	483	11	9005	NWSNTBL4HE-SW

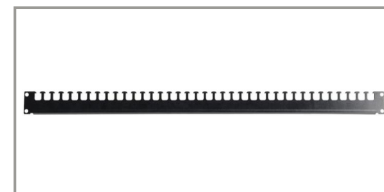
## Kabelabfangschiene

### Verwendung

Kabelabfangschiene für alle Netzwerkschränke mit Tiefe 800 mm.

### Merkmale

Die Kabelabfangschiene wird seitlich an den 19" Profilschienen montiert. Kabelbefestigungsmöglichkeit für Datenkabel.



### Produktdaten

Zur Befestigung seitlich an den 19" Profilschienen  
Robustes 2 mm Stahlblech, galvanisiert  
Farbe: silber  
Lieferung erfolgt komplett mit Befestigungsmaterial

Bezeichnung	HE	Höhe mm	Breite mm	Tiefe mm	Schränktiefe mm	Artikel Nr.
Kabelabfangschiene (seitlich) silber	1	44	720	10	800	NWSNT19KAS1

## Befestigungssatz 19"

### Verwendung

Befestigungssatz für alle Netzwerkschränke.

### Merkmale

Befestigungssatz zur Montage der einbaufähigen Komponenten an den 19" Profilschienen.

### Produktdaten

Zur Befestigung einbaufähiger Komponenten an den 19" Profilschienen  
M6 Schrauben, Unterlegscheiben, Käfigmuttern, Set 50 Stück



Bezeichnung	Artikel Nr.
Befestigungssatz 19" silber	NWSNTSMB50

## Nivellierfüsse und Laufrollen

### Verwendung

Nivellierfüsse und Laufrollen für alle Netzwerkschränke.

### Merkmale

Nivellierfüsse und Laufrollen für die optimale Aufstellung der Netzwerkschränke.

### Produktdaten

Traglast 250 kg  
Laufrollen rotierend, 2 Stück feststellbar, (H x B x T) 80 x 70 x 80 mm  
Lieferung erfolgt komplett mit Befestigungsmaterial, Set 4 Stück



Bezeichnung	Artikel Nr.
Nivellierfüsse Set für Netzwerkschrank, max. 250kg	NWSNT19FEET
Laufrollen Set für Datenschrank, Serverschrank V2, max. 250kg	NWSNT19CASTOR
Laufrollen Set für Wandschrank PRO V2, max. 250kg	NWSNT19CASTOR-WM

## Potenzialausgleichsschiene

### Verwendung

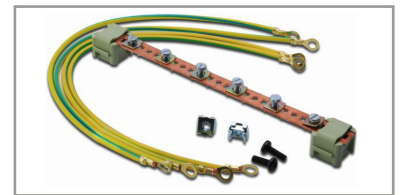
Potenzialausgleichsschiene für alle Netzwerkschränke.

### Merkmale

Potenzialausgleichsschiene zur Erdung der einbaufähigen Komponenten.

### Produktdaten

Sammelschiene aus Kupfer



Bezeichnung	Artikel Nr.
Potenzialausgleichsschiene 6 Anschlusspunkte mit 4 Erdleitungen	NWSNT19EARTH
Potenzialausgleichsschiene 22 Anschlusspunkte mit 4 Erdleitungen	NWSNT19EARTH-1



## Steckdosenleiste 19"

### Verwendung

Steckdosenleiste für alle Netzwerkschränke.

### Merkmale

Die Steckdosenleiste wird an den 19" Profilschienen montiert.

### Produktdaten

Zur Befestigung an den 19" Profilschienen

2 Montagewinkel, Anschlag wechselbar

Aluminiumprofil

Schutzkontaktsteckdosen 250 VAC 50/60 Hz, 16 A, 35° gedreht

2 m Anschlusskabel H05VV-F 3G1,5 mm<sup>2</sup> mit rechtwinkligem Schutzkontaktstecker (Doppelerdung)

Schalter beleuchtet, gegen unabsichtliches Ausschalten gesichert



Bezeichnung	Höhe mm	Breite mm	Tiefe mm	Artikel Nr.
Steckdosenleiste 19" 8-fach ohne Schalter, 3500 W	44	483	44	SNZBSLALSD08OS
Steckdosenleiste 19" 9-fach mit Schalter, 4000 W	44	483	44	NWSNTSDL009MS-NT
Steckdosenleiste 19" 7-fach ohne Schalter, Überspannungsschutz, 3600 W	44	483	44	NWSNT19STRIP31

## LED Schrankbeleuchtung

### Verwendung

LED Schrankbeleuchtung für alle Netzwerkschränke.

### Merkmale

Die LED Schrankbeleuchtung ist durch Ihre kompakte Bauweise und die Magnetbefestigung flexibel einsetzbar. Sie kann horizontal oder vertikal eingesetzt werden und sorgt dort für eine optimale Beleuchtung mittels leistungsstarker LED Lichter, welche ohne eine Aufwärmphase direkt die maximale Leuchtstärke bieten. Die zwei unterschiedlichen Modi (einstellbar durch einen Schalter) bieten eine besonders benutzerfreundliche Handhabung. Der automatische Türmodus sorgt dafür, dass die LED Schrankbeleuchtung durch Ihren an der Vorderseite angebrachten Sensor automatisch eingeschaltet wird, sobald Sie die Tür öffnen und sich wieder ausschaltet, sobald Sie sie schließen. Alternativ kann der Touch-Modus für eine manuelle Ein- und Ausschaltung benutzt werden. Winken Sie in diesem Fall ein Mal vor dem Sensor zum Einschalten und ein weiteres Mal zum Ausschalten. Der Power Adapter ist im Lieferumfang enthalten, somit ist die LED Schrankbeleuchtung sofort einsetzbar.



### Produktdaten

Kompaktes Aluminiumgehäuse, Magnetbefestigung

2 Modi: automatischer Türmodus („Blockier-Typ“) oder Berührungsmodus („Wink-Typ“)

Nom. Eingangsspannung 220-240 V, Eingangsfrequenz 50/60 Hz, Betriebsspannung DC 12 V

Leistung 3 W, Max. Stromaufnahme: 25 mA, Verbrauch 0,003 kWh/1000 h

Lum. Fluss 270 lm, Lichtquelle: 30 x 3014 6000K LED, Lebensdauer 25000 Stunden

keine Wärmeerzeugung

Kontrolle IR-Sensor

Power Adapter Eurostecker, LED DC Eingangsstecker 3,5/1,35/10 mm, Länge 3 m

Farbe: Kunststoff schwarz, Aluminium grau

Bezeichnung	HE	Höhe mm	Breite mm	Tiefe mm	Artikel Nr.
LED Schrankbeleuchtung	1	28	304	16	NWSNTLIGHT19-LED

## Freiluftschrank Kunststoff inkl. Sockel

### Verwendung

Wartungs- und halogenfreier Kunststoffschrank zur Anwendung im Außenbereich. Einsetzbar als allgemeiner Sicherungsschrank, Kabelverteilschrank, Steuerschrank und für Telefon- und Breitbandinstallationen.

### Merkmale

Durch vielfältige Einbaumöglichkeiten, sind Einbauten leicht und schnell zu Montieren. Gewellte Graffitiabweisende Oberfläche, als Verstärkung und als Schutz gegen Plakatierung. Gute, natürliche Belüftung und 180° Türöffnungswinkel. Vorbereitet für den Einbau eines Halbzylinderschloßes. Vielfältiges Zubehör wie Montageplatten aus Kunststoff und Metall auf Anfrage erhältlich.



### Produktdaten

Bauweise gemäß EN 60439, doppelt isoliert  
Polyester, halogenfrei  
Schlagfestigkeit bis IK 10 gemäß EN 62262 getestet  
Isolationsspannung 500 V  
Entflammbarkeitsklasse FH2-25  
Glühdrahtprüfung bis 960° gemäß IEC 695-2  
UV Resistenz gemäß UL746C getestet  
2 Montageprofile seitlich vormontiert  
1 Zugentlastungsschiene aus verzinktem Stahl im Sockel vormontiert  
Schutzklasse: IP 44  
Farbe: grau (RAL7035)

Bezeichnung	Höhe mm	Höhe Schrank mm	Höhe Sockel mm	Breite mm	Tiefe mm	Farbe RAL	Artikel Nr.
Freiluftschrank Kunststoff 02 mit Sockel	1435	580	855	400	250	7035	SFLKS02SO00-V2
Freiluftschrank Kunststoff 05 mit Sockel	1695	840	855	800	320	7035	SFLKS05SO00-V2
Freiluftschrank Kunststoff 06 mit Sockel	1695	840	855	530	250	7035	SFLKS06SO00-V2

## Überlängenmanagementbügel

### Verwendung

Überlängenmanagementbügel für Freiluftschrank 02

### Merkmale

Einteiliger Haltebügel, auch geeignet zur universellen Aufputz Montage

### Produktdaten

Edelstahl  
inkl. Montagematerial  
Farbe: silber



Bezeichnung	Farbe	Artikel Nr.
Freiluftschrank 02 Überlängenmanagementbügel	silber	SFLZBS1001E

## Zugentlastungsset

### Verwendung

Zugentlastungsset für Freiluftschrank 02

### Merkmale

Kabel oder Einzel-Röhrchen können hier mittels Kabelbinder oder Schlauchschelle (nicht im Lieferumfang enthalten) zugentlastet werden. Durch zusätzliche Bohrungen ist eine Montage und Aneinanderreihung auf allen ebenen Oberflächen möglich, auch geeignet zur universellen Aufputz Montage.

### Produktdaten

Edelstahl  
inkl. Montagematerial  
Farbe: silber



Bezeichnung	Farbe	Artikel Nr.
Freiluftschrank 02 Zugentlastungsset	silber	SFLZBS1002E

## Haltebügel seitlich

### Verwendung

Haltebügel seitlich für Freiluftschrank 02

### Merkmale

Zur seitlichen Montage auf den Montageprofilen.

### Produktdaten

Edelstahl  
inkl. Montagematerial  
Farbe: silber



Bezeichnung	Farbe	Artikel Nr.
Freiluftschrank 02 Haltebügel seitlich	silber	SFLZBS1003E

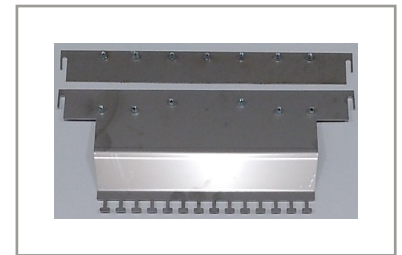
## Einbauset für Endboxen 01

### Verwendung

Einbauset für Endboxen für Freiluftschrank 02

### Merkmale

Set bestehend aus zwei Teilen. Eine Kabelzugentlastung mittels Kabelbinder oder Schlauchschellen (nicht im Lieferumfang enthalten) ist integriert. Die Endbox wird mit dem Deckel nach innen montiert, wodurch ein Maximum an Kabelüberlänge und eine Entnahme der Endbox ohne verdrehen der Kabel ermöglicht wird. Ein Öffnen der Endbox im eingebauten Zustand ist nicht möglich. Passend für Strada 06, Strada 07, weitere auf Anfrage.



### Produktdaten

Edelstahl  
inkl. Montagematerial  
Farbe: silber

Bezeichnung	Farbe	Artikel Nr.
Freiluftschrank 02 Einbauset 01 für Endboxen	silber	SFLZBS1004

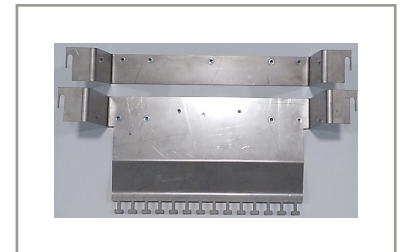
## Einbauset für Endboxen 02

### Verwendung

Einbauset für Endboxen für Freiluftschrank 02

### Merkmale

Set bestehend aus zwei Teilen. Eine Kabelzugentlastung mittels Kabelbinder oder Schlauchschellen (nicht im Lieferumfang enthalten) ist integriert. Die Endbox wird mit dem Deckel nach aussen montiert, wodurch ein Öffnen der Endbox im eingebauten Zustand möglich ist. Passend für Strada 06, Strada 07, weitere auf Anfrage.



### Produktdaten

Edelstahl  
inkl. Montagematerial  
Farbe: silber

Bezeichnung	Farbe	Artikel Nr.
Freiluftschrank 02 Einbauset 02 für Endboxen	silber	SFLZBS1005

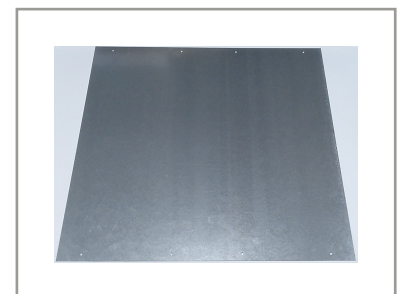
## Montageplatte

### Verwendung

Montageplatte für Freiluftschrank 05

### Merkmale

Zur rückseitigen Befestigung auf den Montageprofilen im Freiluftschrank. Die hierzu notwendigen selbstschneidenden Montageschrauben sind der Montageplatte beigelegt.



### Produktdaten

Stahlblech galvanisch verzinkt  
Farbe: silber

Bezeichnung	Farbe	Artikel Nr.
Freiluftschrank 05 Montageplatte	silber	SFLKS05ZBMT000

## Einbauset für SFLKS03ZBEE001 und SFLKS03ZBRM002

### Verwendung

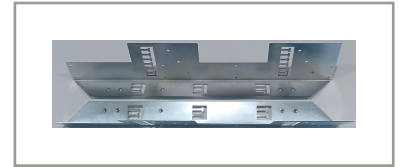
Einbauset für Freiluftschrank 05/06

### Merkmale

Zweiteiliges Montageset aus pulverbeschichtetem Stahlblech. Dient der Montage einer Multibox TBP M2 in Freiluftschränken und der Überlängenablage von LWL Kabel oder Lehrrohrchen.

### Produktdaten

Pulverbeschichtetes Stahlblech  
inkl. Montagematerial  
Farbe: grau (RAL7035)



Bezeichnung	Farbe	Artikel Nr.
Freiluftschrank 05/06 Einbauset	silber	SFLKSZBEE001

## Einbauset für Strada 07, BPEO Größe 1,5, 2, 3 - PBO Größe 2

### Verwendung

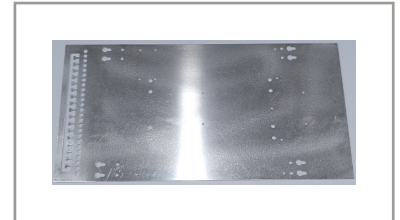
Einbauset für Freiluftschrank 05

### Merkmale

Set bestehend aus einer Aluminium Montageplatte inkl. Montageschrauben für Endboxen und Muffen. Eine Kabelzugentlastung mittels Kabelbinder oder Schlauchschellen (nicht im Lieferumfang enthalten) ist integriert. In einem Freiluftschrank ist die Montage von maximal 2 Stück möglich. Die Montage erfolgt mit SFLKSZBEE001. Passend für Strada 07, BPEO Größe 1,5 - 2 - 3, PBO Größe 2, weitere auf Anfrage.

### Produktdaten

Aluminium  
inkl. Montagematerial  
Farbe: silber



Bezeichnung	Farbe	Artikel Nr.
Freiluftschrank 05/06 Einbauset für Strada 07, BPEO Größe 1,5, 2, 3 - PBO Größe 2	silber	SFLKS03ZBEE001

## Montageplatte für Röhren-Management

### Verwendung

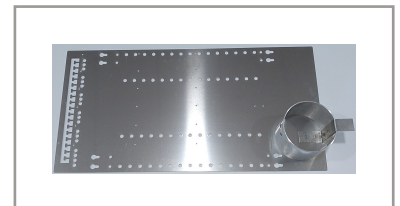
Montageplatte für Freiluftschrank 05

### Merkmale

Zur Ablage und Fixierung von Schlauchsets oder Rohrüberlängen. Set bestehend aus einer Aluminium Montageplatte inkl. Montageschrauben. Eine Kabelzugentlastung mittels Kabelbinder oder Schlauchschellen (nicht im Lieferumfang enthalten) ist integriert. In einem Freiluftschrank ist die Montage von maximal 2 Stück möglich. Die Montage erfolgt mit SFLKSZBEE001.

### Produktdaten

Aluminium  
inkl. Montagematerial  
Farbe: silber



Bezeichnung	Farbe	Artikel Nr.
Freiluftschrank 05 Montageplatte für Röhren-Management 72x7/4, Röhrenhalter nachrüstbar	silber	SFLKS03ZBRM002





## Kontakt

### NT & IT GmbH

Ganglgutstraße 93  
A-4050 Traun

Tel.: +43 7229 616 63-0  
Fax: +43 7229 616 63-40

E-Mail: [office@ntit.at](mailto:office@ntit.at)  
Internet: [www.ntit.at](http://www.ntit.at)

Kundenparkplatz  
Behindertengerechter Zugang

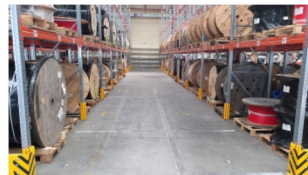
#### Zahlungsmittel

Barzahlung  
Rechnung

#### Bürozeiten

Mo	07:30 - 12:00	13:00 - 16:30
Di	07:30 - 12:00	13:00 - 16:30
Mi	07:30 - 12:00	13:00 - 16:30
Do	07:30 - 12:00	13:00 - 16:30
Fr	07:30 - 12:00	

Die Firma NT & IT GmbH (Netzwerktechnik und Informationstechnik) ist ein Team von erfahrenen Technikern, die den Kunden Gesamtlösungen in der Netzwerktechnik anbietet. Unser Fokus liegt in der passiven Kupfer- und Lichtwellenleiter-Verkabelung (LWL-Verkabelung).



Als unabhängiger Systemanbieter verschiedener namhafter Hersteller handeln wir objektiv und nicht produktgebunden, somit stehen die Kundenbedürfnisse an 1. Stelle.

Wir verfolgen ein Ziel: **ALLES AUS EINER HAND**  
Das heißt für Sie - **EIN Ansprechpartner - EINE Gesamtlösung - IHR VORTEIL**  
**Ihr NT & IT Team**