



# Sockel für Datenschränk ECO V2 19“, Datenschränk PRO V2 19“

## Verwendung

Sockel für Datenschränk ECO V2 19“, Datenschränk PRO V2 19“.

## Merkmale

Erhöht die Bodenfreiheit um 100 mm. Bis zu zwei Sockel lassen sich übereinander befestigen um eine Höhe von 200 mm zu erreichen. Der Innenraum kann zur Lagerung von Kabelüberlängen und zum Kabelmanagement genutzt werden.



## Produktdaten

Einfache Montage unter den Schränken

1,5 - 2,0 mm starkes Stahlblech

Abnehmbare Seitenblenden

Rückseitige Blende mit Bürstenleiste für Kabeldurchführung

Höhe: 100 mm

Farbe: grau (RAL7035), schwarz (RAL9005)

Lieferung erfolgt unmontiert

Bezeichnung	Datenschränk ECO V2 19“	Datenschränk PRO V2 19“	Höhe (mm)	Breite (mm)	Tiefe (mm)	Farbe (RAL)	Artikel Nr.
Sockel grau	ja	ja	100	600	600	7035	NWSNTS600600-1
Sockel grau	ja	ja	100	600	800	7035	NWSNTS600800-1
Sockel grau	-	ja	100	600	1000	7035	NWSNTS6001000-1
Sockel grau	ja	ja	100	800	800	7035	NWSNTS800800-1
Sockel grau	ja	ja	100	800	1000	7035	NWSNTS8001000-1
Sockel grau	ja	ja	100	800	1200	7035	NWSNTS8001200-1



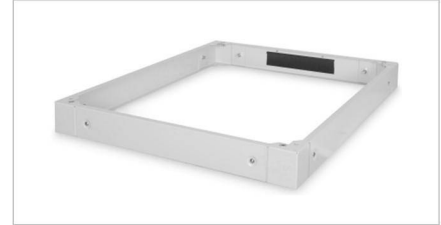
## Sockel für Serverschrank PRO V2 19“

### Verwendung

Sockel für Serverschrank PRO V2 19“.

### Merkmale

Erhöht die Bodenfreiheit um 100 mm. Bis zu zwei Sockel lassen sich übereinander befestigen um eine Höhe von 200 mm zu erreichen. Der Innenraum kann zur Lagerung von Kabelüberlängen und zum Kabelmanagement genutzt werden.



### Produktdaten

Einfache Montage unter den Schränken

1,5 - 2,0 mm starkes Stahlblech

Abnehmbare Seitenblenden

Rückseitige Blende mit Bürstenleiste für Kabeldurchführung

Höhe: 100 mm

Farbe: grau (RAL7035), schwarz (RAL9005)

Lieferung erfolgt unmontiert

Bezeichnung	Höhe (mm)	Breite (mm)	Tiefe (mm)	Farbe (RAL)	Artikel Nr.
Sockel grau	100	600	1000	7035	SNSZBSO06/10GR-P2
Sockel schwarz	100	600	1000	9005	SNSZBSO06/10SW-P2
Sockel grau	100	800	1000	7035	SNSZBSO08/10GR-P2
Sockel schwarz	100	800	1000	9005	SNSZBSO08/10SW-P2
Sockel grau	100	800	1200	7035	SNSZBSO08/12GR-P2
Sockel schwarz	100	800	1200	9005	SNSZBSO08/12SW-P2

## Dachlüftereinheit für Datenschrank ECO V2 19“, Datenschrank PRO V2 19“

### Verwendung

Dachlüftereinheit für Datenschrank ECO V2 19“, Datenschrank PRO V2 19“.

### Merkmale

Die Installation im Dachmodul des Schrankes kann schnell und einfach vorgenommen werden. Ein Schalter und ein regelbares Thermostat sorgen für optimale Anpassungsmöglichkeiten.



### Produktdaten

Gehäuse aus robustem Stahlblech, Lüfter mit Gitterabdeckung

Inkl. Thermostat, einstellbar von 0 °C bis zu +35 °C

Ein-/Ausschalter

2 oder 4 bereits eingebaute Lüfter, Luftdurchsatz: 276 bzw. 552 m³/h.

1,8 m Zuleitung mit Schukostecker

Geräuschpegel: 47 dB/m

Farbe: grau (RAL7035)

Bezeichnung	Höhe (mm)	Breite (mm)	Tiefe (mm)	Farbe (RAL)	Artikel Nr.
Dachlüftereinheit mit 2 Lüfter grau	45	430	415	7035	NWSNT19FAN2-1
Dachlüftereinheit mit 4 Lüfter grau	45	430	415	7035	NWSNT19FAN4-1



## Dachlüftereinheit für Serverschrank PRO V2 19“

### Verwendung

Dachlüftereinheit für Serverschrank PRO V2 19“.

### Merkmale

Die Installation im Dachmodul des Schrankes kann schnell und einfach vorgenommen werden. Ein Schalter und ein regelbares Thermostat sorgen für optimale Anpassungsmöglichkeiten.

### Produktdaten

Gehäuse aus robustem Stahlblech, Lüfter mit Gitterabdeckung  
 Inkl. Thermostat, einstellbar von 0 °C bis zu +35 °C  
 Ein-/Ausschalter  
 4 oder 6 bereits eingebaute Lüfter, Luftdurchsatz 552 bzw. 828 m³/h.  
 1,8 m Zuleitung mit Schuko-Stecker  
 Geräuschpegel: 47 dB/m  
 Farbe: grau (RAL7035), schwarz (RAL9005)



Bezeichnung	Höhe (mm)	Breite (mm)	Tiefe (mm)	Farbe (RAL)	Artikel Nr.
Dachlüftereinheit mit 4 Lüfter grau	65	410	530	7035	SNSZBDE04GR-P2
Dachlüftereinheit mit 4 Lüfter schwarz	65	410	530	9005	SNSZBDE04SW-P2
Dachlüftereinheit mit 6 Lüfter grau	65	410	530	7035	SNSZBDE06GR-P2
Dachlüftereinheit mit 6 Lüfter schwarz	65	410	530	9005	SNSZBDE06SW-P2

## Dachlüftereinheit für Wandschrank PRO V2 19“

### Verwendung

Dachlüftereinheit für Wandschrank PRO V2 19“.

### Merkmale

Die Installation im Dachmodul des Schrankes kann schnell und einfach vorgenommen werden. Ein Schalter und ein regelbares Thermostat sorgen für optimale Anpassungsmöglichkeiten.

### Produktdaten

Gehäuse aus robustem Stahlblech, Lüfter mit Gitterabdeckung  
 Inkl. Thermostat, einstellbar von 0 °C bis zu +35 °C  
 Ein-/Ausschalter  
 2 bereits eingebaute Lüfter, Luftdurchsatz 276 m³/h.  
 1,8 m Zuleitung mit Schuko-Stecker  
 Geräuschpegel: 47 dB/m  
 Farbe: grau (RAL7035)



Bezeichnung	Höhe (mm)	Breite (mm)	Tiefe (mm)	Farbe (RAL)	Artikel Nr.
Dachlüftereinheit mit 2 Lüfter grau	90	345	150	7035	NWSNT19FAN2WMT



## Fachboden fix 19“

### Verwendung

Fachboden fix für alle Netzwerkschränke.

### Merkmale

Der Fachboden fix wird an den 19“ Profilschienen montiert. Stabiles, perforiertes Lochblech mit hohen Traglast, Tragfläche für nicht einbaufähige Komponenten.

### Produktdaten

Zum Festeinbau an den 19“ Profilschienen  
 Stabiles, perforiertes Lochblech  
 Traglast: 15 - 20 kg  
 Farbe: grau (RAL7035), schwarz (RAL9005)  
 Lieferung erfolgt komplett mit Befestigungsmaterial



Bezeichnung	HE	Höhe (mm)	Breite (mm)	Tiefe (mm)	Tragkraft (kg)	Schranktiefe (mm)	Farbe (RAL)	Artikel Nr.
Fachboden fix grau	1	44	483	250	15	≥ 445	7035	NWSNTTRAY1
Fachboden fix schwarz	1	44	483	250	15	≥ 445	9005	NWSNTTRAY1-SW
Fachboden fix grau	1	44	483	400	15	≥ 600	7035	NWSNTTRAY1400
Fachboden fix schwarz	1	44	483	400	15	≥ 600	9005	NWSNTTRAY1400-SW
Fachboden fix grau	2	89	483	349	20	≥ 600	7035	NWSNTTRAY2
Fachboden fix schwarz	2	89	483	349	20	≥ 600	9005	NWSNTTRAY2-SW

## Fachboden variabel 19“

### Verwendung

Fachboden variabel für alle Netzwerkschränke.

### Merkmale

Der Fachboden variabel wird an den vorderen und hinteren 19“ Profilschienen montiert. Stabiles, perforiertes Lochblech mit hohen Traglast, Tragfläche für nicht einbaufähige Komponenten. Die vorderen Befestigungsschienen sind bereits vormontiert und können bei Bedarf um 50 mm angepasst werden. Die hinteren Befestigungsschienen lassen sich in der Tiefe in einem bestimmten Bereich anpassen.

### Produktdaten

Zum Festeinbau an den vorderen und hinteren 19“ Profilschienen  
 Stabiles, perforiertes Lochblech  
 Traglast: 50 kg  
 Farbe: grau (RAL7035), schwarz (RAL9005)  
 Lieferung erfolgt komplett mit Befestigungsmaterial



Bezeichnung	HE	Höhe (mm)	Breite (mm)	Tiefe (mm)	Tragkraft (kg)	Schranktiefe (mm)	Variabel (mm)	Farbe (RAL)	Artikel Nr.
Fachboden variabel grau	1	44	483	350	50	≥ 600	350 - 550	7035	NWSNTTRAY1600
Fachboden variabel schwarz	1	44	483	350	50	≥ 600	350 - 550	9005	NWSNTTRAY1600-SW
Fachboden variabel grau	1	44	483	500	50	≥ 800	500 - 700	7035	NWSNTTRAY1800-1
Fachboden variabel schwarz	1	44	483	500	50	≥ 800	500 - 700	9005	NWSNTTRAY1800-1-SW
Fachboden variabel grau	1	44	483	700	50	≥ 1000	700 - 900	7035	NWSNTTRAY11000-1
Fachboden variabel schwarz	1	44	483	700	50	≥ 1000	700 - 900	9005	NWSNTTRAY11000-1-SW



## Fachboden ausziehbar 19“

### Verwendung

Fachboden ausziehbar für alle Netzwerkschränke.

### Merkmale

Der Fachboden ausziehbar wird an den vorderen und hinteren 19“ Profilschienen montiert. Stabiles, perforiertes Lochblech mit hohen Traglast, Tragfläche für nicht einbaufähige Komponenten. Ein beigelegter Griff kann montiert werden, um den Auszug zu vereinfachen.

### Produktdaten

Zum Festeinbau an den vorderen und hinteren 19“ Profilschienen  
 Stabiles, perforiertes Lochblech  
 Traglast: 25 - 65 kg  
 Farbe: grau (RAL7035), schwarz (RAL9005)  
 Lieferung erfolgt komplett mit Befestigungsmaterial



Bezeichnung	HE	Höhe (mm)	Breite (mm)	Tiefe (mm)	Tragkraft (kg)	Schränktiefe (mm)	Farbe (RAL)	Artikel Nr.
Fachboden ausziehbar grau	1	44	483	385	25	≥ 600	7035	NWSNTTRAY2600
Fachboden ausziehbar schwarz	1	44	483	385	25	≥ 600	9005	NWSNTTRAY2600-SW
Fachboden ausziehbar grau	1	44	483	570	25	≥ 800	7035	NWSNTTRAY2800
Fachboden ausziehbar schwarz	1	44	483	570	25	≥ 800	9005	NWSNTTRAY2800-SW
Fachboden ausziehbar grau	1	44	483	720	65	≥ 1000	7035	NWSNTTRAY21000
Fachboden ausziehbar schwarz	1	44	483	720	65	≥ 1000	9005	NWSNTTRAY21000-SW

## Tastatureinschub und Dokumentenablage 19“

### Verwendung

Tastatureinschub und Dokumentenablage für alle Netzwerkschränke ab Tiefe 600 mm.

### Merkmale

Der Tastatureinschub und Dokumentenablage wird an den vorderen und hinteren 19“ Profilschienen montiert.

### Produktdaten

Zum Festeinbau an den vorderen und hinteren 19“ Profilschienen  
 Ausziehbar, abschließbar  
 Traglast: 25 kg  
 Farbe: grau (RAL7035), schwarz (RAL9005)  
 Lieferung erfolgt komplett mit Befestigungsmaterial



Bezeichnung	HE	Höhe (mm)	Breite (mm)	Tiefe (mm)	Tragkraft (kg)	Farbe (RAL)	Artikel Nr.
Tastatureinschub und Dokumentenablage grau	1	44	483	400	25	7035	NWSNT19KEY1U
Tastatureinschub und Dokumentenablage schwarz	1	44	483	400	25	9005	NWSNT19KEY1U-SW
Tastatureinschub und Dokumentenablage grau	2	89	483	400	25	7035	NWSNT19KEY2U
Tastatureinschub und Dokumentenablage schwarz	2	89	483	400	25	9005	NWSNT19KEY2U-SW
Tastatureinschub und Dokumentenablage grau	3	133	483	400	25	7035	NWSNT19KEY3U
Tastatureinschub und Dokumentenablage schwarz	3	133	483	400	25	9005	NWSNT19KEY3U-SW



# Kabelführungspanel 19“

## Verwendung

Kabelführungspanel für alle Netzwerkschränke.

## Merkmale

Das Kabelführungspanel wird an den 19“ Profilschienen montiert. Kabelführungsbügel ermöglichen ein horizontales führen von Patchkabeln.



## Produktdaten

Zur Befestigung an den 19“ Profilschienen

Robustes Stahlblech

5 Kabelführungsbügel aus Metall oder Kunststoff

Farbe: grau (RAL7035), schwarz (RAL9005)

Lieferung erfolgt komplett mit Befestigungsmaterial

Bezeichnung	HE	Höhe (mm)	Breite (mm)	Tiefe (mm)	Kabelführungsbügel (H x T) mm, Material	Farbe (RAL)	Artikel Nr.	
Kabelführungspanel grau	5 Bügel	1	44	483	83	40 x 68, Metall	7035	NWSNT19RP051HE
Kabelführungspanel schwarz	5 Bügel	1	44	483	72	40 x 60, Metall	9005	NWSNT19RP051HE-SW
Kabelführungspanel grau	5 Bügel	2	89	483	72	85 x 60, Metall	7035	NWSNT19RP052HE
Kabelführungspanel schwarz	5 Bügel	2	89	483	72	85 x 60, Metall	9005	NWSNT19RP052HE-SW
Kabelführungspanel grau	5 Bügel	1	44	483	86	40 x 76, Kunststoff schwarz	7035	SNZBKP01GR05KSSW

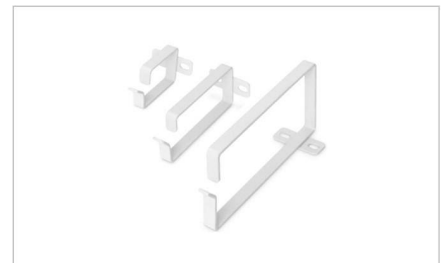
# Kabelführungsbügel

## Verwendung

Kabelführungsbügel für alle Netzwerkschränke.

## Merkmale

Der Kabelführungsbügel wird an den 19“ Profilschienen montiert. Ermöglicht ein vertikales führen von Datenkabel oder Patchkabeln.



## Produktdaten

Zur Befestigung an den 19“ Profilschienen

Robustes Stahlblech

Farbe: grau (RAL7035), schwarz (RAL9005)

Lieferung erfolgt komplett mit Befestigungsmaterial, Set 10 Stück

Bezeichnung	Höhe (mm)	Breite (mm)	Tiefe (mm)	Farbe (RAL)	Artikel Nr.
Kabelführungsbügel grau	44	60	44	7035	NWSNT19ORG1
Kabelführungsbügel schwarz	44	60	44	9005	NWSNT19ORG1-SW
Kabelführungsbügel grau	44	100	44	7035	NWSNT19ORG2
Kabelführungsbügel schwarz	44	100	44	9005	NWSNT19ORG2-SW
Kabelführungsbügel grau	44	70	150	7035	NWSNT19ORG3
Kabelführungsbügel schwarz	44	70	150	9005	NWSNT19ORG3-SW



## Kabeldurchführungspanel 19“

### Verwendung

Kabeldurchführungspanel für alle Netzwerkschränke.

### Merkmale

Das Kabeldurchführungspanel wird an den 19“ Profilschienen montiert. Öffnung mit Bürstenleiste, gegen Beschädigung der durchgeführten Patchkabel. Rückseitige Ablagefläche mit Kabelbefestigungsmöglichkeit für bis zu 24 Patchkabel.



### Produktdaten

Zur Befestigung an den 19“ Profilschienen

Robustes Stahlblech

Farbe: grau (RAL7035), schwarz (RAL9005)

Lieferung erfolgt komplett mit Befestigungsmaterial

Bezeichnung	HE	Höhe (mm)	Breite (mm)	Tiefe (mm)	Öffnung (H x B) (mm)	Farbe (RAL)	Artikel Nr.
Kabeldurchführungspanel grau	1	44	483	124	30 x 400	7035	NWSNTZUDFB1HE-1
Kabeldurchführungspanel schwarz	1	44	483	124	30 x 400	9005	NWSNTZUDFB1HE-1-SW

## Kabelmanagementpanel Käfig 19“

### Verwendung

Kabelmanagementpanel für alle Netzwerkschränke.

### Merkmale

Das Kabelmanagementpanel wird an den 19“ Profilschienen montiert. 3 Öffnung zur Durchführung der Patchkabel. Abnehmbare Frontblende.



### Produktdaten

Zur Befestigung an den 19“ Profilschienen

Robustes Stahlblech

Abnehmbare Frontblende

Farbe: grau (RAL7035), schwarz (RAL9005)

Lieferung erfolgt komplett mit Befestigungsmaterial

Bezeichnung	HE	Höhe (mm)	Breite (mm)	Tiefe (mm)	Öffnung (H x B) (mm)	Farbe (RAL)	Artikel Nr.
Kabelmanagementpanel Käfig grau	1	44	483	72	30 x 130	7035	NWSNTZUKMP1HE
Kabelmanagementpanel Käfig schwarz	1	44	483	72	30 x 130	9005	NWSNTZUKMP1HE-SW



## Blindplatte 19“

### Verwendung

Blindplatte für alle Netzwerkschränke.

### Merkmale

Die Blindplatte wird an den 19“ Profilschienen montiert. Abdeckung der leeren Bereiche in der 19“ Ebene.



### Produktdaten

Zur Befestigung an den 19“ Profilschienen  
 Robustes Stahlblech  
 Farbe: grau (RAL7035), schwarz (RAL9005)  
 Lieferung erfolgt komplett mit Befestigungsmaterial

Bezeichnung	HE	Höhe (mm)	Breite (mm)	Tiefe (mm)	Farbe (RAL)	Artikel Nr.
Blindplatte grau	1	44	483	11	7035	NWSNTBL1HE
Blindplatte schwarz	1	44	483	11	9005	NWSNTBL1HE-SW
Blindplatte grau	2	89	483	11	7035	NWSNTBL2HE
Blindplatte schwarz	2	89	483	11	9005	NWSNTBL2HE-SW
Blindplatte grau	3	133	483	11	7035	NWSNTBL3HE
Blindplatte schwarz	3	133	483	11	9005	NWSNTBL3HE-SW
Blindplatte grau	4	178	483	11	7035	NWSNTBL4HE
Blindplatte schwarz	4	178	483	11	9005	NWSNTBL4HE-SW

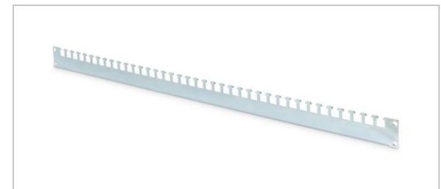
## Kabelabfangschiene

### Verwendung

Kabelabfangschiene für alle Netzwerkschränke mit Tiefe 800 mm.

### Merkmale

Die Kabelabfangschiene wird seitlich an den 19“ Profilschienen montiert. Kabelbefestigungsmöglichkeit für Datenkabel.



### Produktdaten

Zur Befestigung seitlich an den 19“ Profilschienen  
 Robustes 2 mm Stahlblech, galvanisiert  
 Farbe: silber  
 Lieferung erfolgt komplett mit Befestigungsmaterial

Bezeichnung	HE	Höhe (mm)	Breite (mm)	Tiefe (mm)	Schränktiefe (mm)	Artikel Nr.
Kabelabfangschiene (seitlich) silber	1	44	720	10	800	NWSNT19KAS1





## Befestigungsset 19“

### Verwendung

Befestigungsset für alle Netzwerkschränke.

### Merkmale

Befestigungsset zur Montage der einbaufähigen Komponenten an den 19“ Profilschienen.

### Produktdaten

Zur Befestigung einbaufähiger Komponenten an den 19“ Profilschienen  
M6 Schrauben, Unterlegscheiben, Käfigmuttern, Set 50 Stück



#### Bezeichnung

Befestigungsset silber

#### Artikel Nr.

NWSNTSMB50

## Nivellierfüße und Laufrollen

### Verwendung

Nivellierfüße und Laufrollen für alle Netzwerkschränke.

### Merkmale

Nivellierfüße und Laufrollen für die optimale Aufstellung der Netzwerkschränke.

### Produktdaten

Traglast 250 kg  
Laufrollen rotierend, 2 Stück feststellbar, (H x B x T) 80 x 70 x 80 mm  
Lieferung erfolgt komplett mit Befestigungsmaterial, Set 4 Stück



#### Bezeichnung

Nivellierfüße Set für Netzwerkschrank, max. 250kg

Laufrollen Set für Datenschränk, Serverschrank V2, max. 250kg

Laufrollen Set für Wandschrank PRO V2, max. 250kg

#### Artikel Nr.

NWSNT19FEET

NWSNT19CASTOR

NWSNT19CASTOR-WM



# Potenzialausgleichschiene

## Verwendung

Potenzialausgleichschiene für alle Netzwerkschränke.

## Merkmale

Potenzialausgleichschiene zur Erdung der einbaufähigen Komponenten.

## Produktdaten

Sammelschiene aus Kupfer



### Bezeichnung

Potenzialausgleichsschiene 6 Anschlusspunkte mit 4 Erdleitungen

Potenzialausgleichsschiene 22 Anschlusspunkte mit 4 Erdleitungen

### Artikel Nr.

NWSNT19EARTH

NWSNT19EARTH-1

# Steckdosenleiste 19“

## Verwendung

Steckdosenleiste für alle Netzwerkschränke.

## Merkmale

Die Steckdosenleiste wird an den 19“ Profilschienen montiert.

## Produktdaten

Zur Befestigung an den 19“ Profilschienen

2 Montagewinkel, Anschlag wechselbar

Aluminiumprofil

Schutzkontaktsteckdosen 250 VAC 50/60 Hz, 16 A, 35° gedreht

2,3 m Anschlusskabel H05VV-F 3G1,5 mm<sup>2</sup> mit rechtwinkligem Schutzkontaktstecker (Doppelerdung)

Schalter beleuchtet, gegen unabsichtliches Ausschalten gesichert



### Bezeichnung

Steckdosenleiste 8-fach ohne Schalter, 3500 W

Steckdosenleiste 8-fach mit Schalter, 3500 W

Steckdosenleiste 7-fach ohne Schalter, Überspannungsschutz, 3600 W

### Höhe (mm)

44

44

44

### Breite (mm)

483

483

483

### Tiefe (mm)

44

44

44

### Artikel Nr.

SNZBSLALSD08OS

SNZBSLALSD08MS

NWSNT19STRIP31



# LED Schrankbeleuchtung

## Verwendung

LED Schrankbeleuchtung für alle Netzwerkschränke.

## Merkmale

Die LED Schrankbeleuchtung ist durch Ihre kompakte Bauweise und die Magnetbefestigung flexibel einsetzbar. Sie kann horizontal oder vertikal eingesetzt werden und sorgt dort für eine optimale Beleuchtung mittels leistungsstarker LED Lichter, welche ohne eine Aufwärmphase direkt die maximale Leuchtstärke bieten. Die zwei unterschiedlichen Modi (einstellbar durch einen Schalter) bieten eine besonders benutzerfreundliche Handhabung. Der automatische Türmodus sorgt dafür, dass die LED Schrankbeleuchtung durch Ihren an der Vorderseite angebrachten Sensor automatisch eingeschaltet wird, sobald Sie die Tür öffnen und sich wieder ausschaltet, sobald Sie sie schließen. Alternativ kann der Touch-Modus für eine manuelle Ein- und Ausschaltung benutzt werden. Winken Sie in diesem Fall ein Mal vor dem Sensor zum Einschalten und ein weiteres Mal zum Ausschalten. Der Power Adapter ist im Lieferumfang enthalten, somit ist die LED Schrankbeleuchtung sofort einsetzbar.



## Produktdaten

Kompaktes Aluminiumgehäuse, Magnetbefestigung

2 Modi: automatischer Türmodus („Blockier-Typ“) oder Berührungsmodus („Wink-Typ“)

Nom. Eingangsspannung 220-240 V, Eingangsfrequenz 50/60 Hz, Betriebsspannung DC 12 V

Leistung 3 W, Max. Stromaufnahme: 25 mA, Verbrauch 0,003 kWh/1000 h

Lum. Fluss 270 lm, Lichtquelle: 30 x 3014 6000K LED, Lebensdauer 25000 Stunden

keine Wärmeerzeugung

Kontrolle IR-Sensor

Power Adapter Eurostecker, LED DC Eingangsstecker 3,5/1,35/10 mm, Länge 3 m

Farbe: Kunststoff schwarz, Aluminium grau

Bezeichnung	HE	Höhe (mm)	Breite (mm)	Tiefe (mm)	Artikel Nr.
LED Schrankbeleuchtung	1	28	304	16	NWSNTLIGHT19-LED